

# Fremtidens Fjord Base



# Fjord Base, en fullverdig næringsklynge

- Etablert i **1985** i Florø  
Norges største forsyningsbase, med 1 060 00 m<sup>2</sup>
- Arbeidsplass for 675 personer, fordelt på 63 selskap
  - Olje og gass-relaterte tjenester
  - Basetjenester og logistikk
  - Industrielt vedlikehold og tekniske tjenester
  - Landbasert oppdrett og tilknyttede tjenester
- Maritimt knutepunkt med 2.000 skipsanløp og 5.000 trailere i året
- Velfungerende infrastruktur



# **FJORD BASE HOLDING**

- Lange industrielle røtter tilbake til 1972
- Solid plattform for videre vekst
- Klare ambisjoner om å videreutvikle kjerneaktiviteter rettet mot olje- og gassnæringen
  - Strategisk plassert for viktige felt i Nordsjøen, med flere nøkkeltall kunder innen olje & gass
- Vi ønsker samtidig å vokse innenfor nye strategiske satsingsområder
  - Posisjonert for det grønne skiftet gjennom nysatsinger som havvind, hydrogen og ammoniakk

## Nøkkeltall

**475 mNOK**  
Inntekt

**95-96 %**  
Utleiegrad areal  
og bygninger

**~2000**  
Skipsanløp

**45 %**  
EBITDA -  
margin

**104**  
Ansatte

**430 000**  
tonn over kai

## Tjenesteområder



Forsyning



OCTG



Maritim



Subsea



Prosjekt



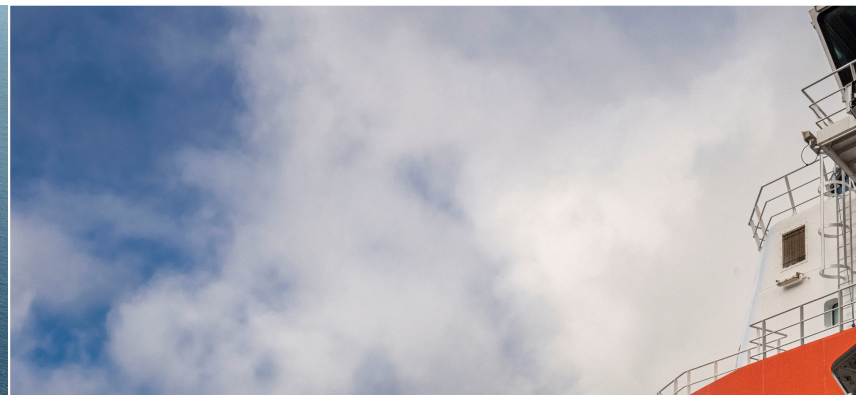
Green  
Ventures

# Fremtidens Fjord Base – ambisiøse mål mot 2030



30 %

av omsetningen kommer fra green ventures



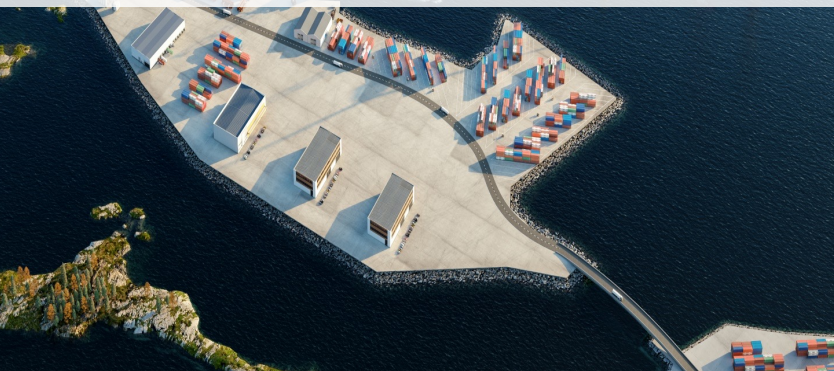
50 %

reduksjon i utslipp



0

skader på mennesker og eiendeler



# Våre fokusområder



Sikre fremtidig verdiskapning fra dagens kjerneaktivitet



Bygge forretning rundt nærliggende markeder (maritim, subsea, prosjekt)



Bygge Fjord Base Energy Hub

# Logistikk, folk og maskiner

## Logistikkontoret håndterer alle skipsanløp

- Overvåker og koordinerer operasjoner rundt lasting og lossing
- Mottar bestillinger og lager kaiplan med fordeling av operasjoner
- Koordinerer leveranser opp mot underleverandører
- Kommuniserer status og eventuelle endringer til alle involverte parter



# Lean and green – sammen for miljøet



## **Samarbeid er nøkkelen!**

- 15 ulike aktører
- Oppstart desember 2016
- Møter hver 14. dag
- Effektiv basedrift
- Reduksjon i utslipp
- Horisontal sammensetning

# Fremtidens Fjord Base

Mer bærekraftig og effektiv logistikk, på vei mot en nullutslippsbase

## Støtte fra Kystverket og Innovasjon Norge

- Smart hub (samlokalisering)
- Digital sporing (kjøretøy og utstyr)
- Digital samhandling (programvare)

## Effekter og mål:

- Redusert snutid, dødtid og timebruk
- Redusert diesel forbruk og tomgang
- Bedre arbeidsmiljø
- Datagrunnlag for kontinuerlig forbedring
- 1,5 million liter drivstoff og 30 mnok i reduserte kostnader i året



**Nye verktøy gjer dei i stand til å spare inn ein million liter diesel årleg på Fjord Base**





# Støtteprogram

- Viktige støtteprogram
- Sentralt for utvikling/ digitalisering
- Ikke all digitalisering har de beste business caser



KYSTVERKET

MENY ☰

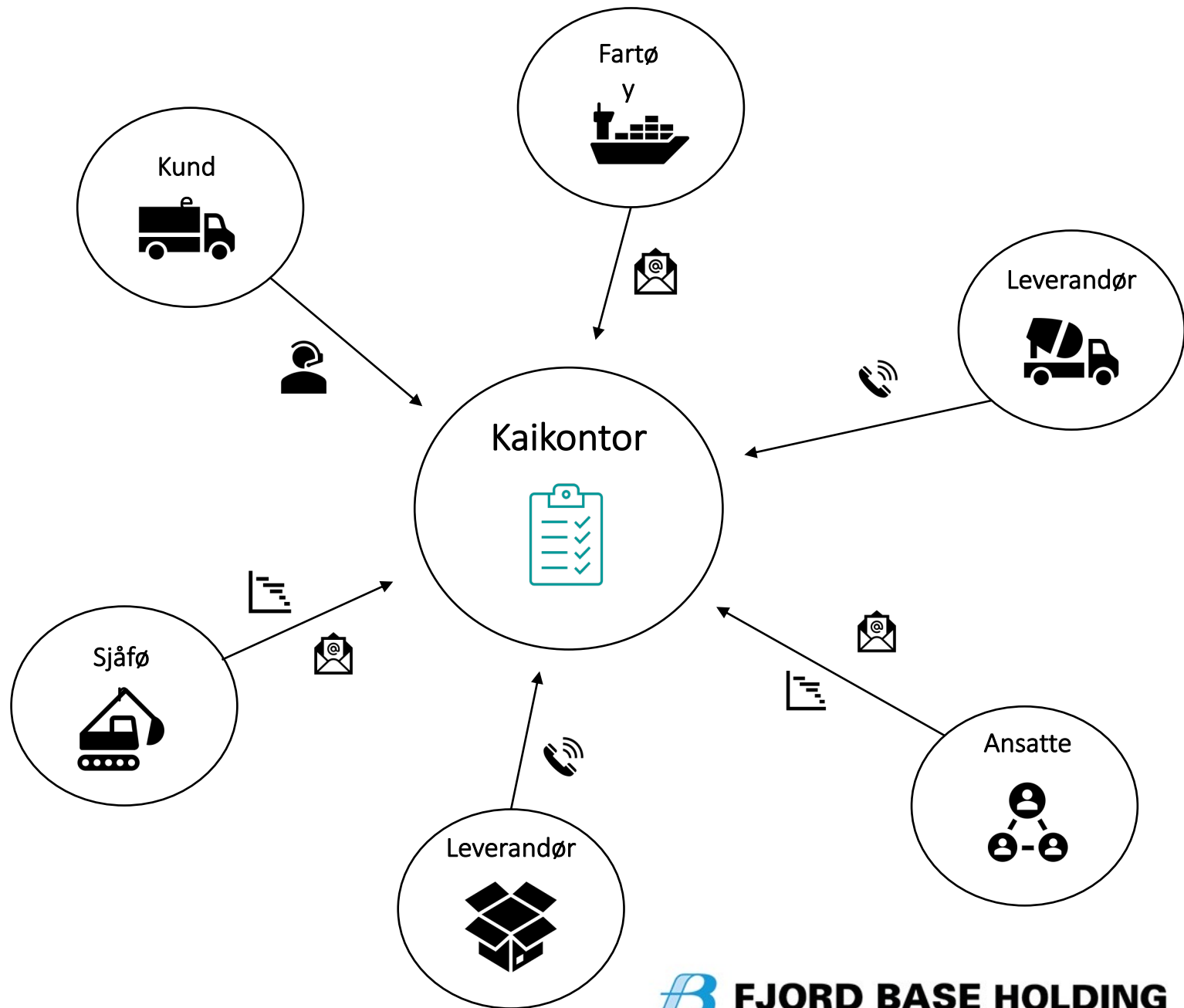
[Startsiden](#) / [Sjøtransport og havn](#) / [Tilskuddsordninger](#) / Tilskudd til investering i effektive og miljøvennlige havner

## Tilskudd til investering i effektive og miljøvennlige havner

Tilskudd til investering i effektive og miljøvennlige havner skal bidra til å effektivisere logistikkjeden gjennom tiltak i havn.



# Hvordan var utgangspunktet?



# Saga Connect

“Saga Connect is where smart collaboration happens. It is planning and information sharing across companies, and will cut emissions and costs”

## Saga Fjordbase

Saga Fjordbase AS is the operator at the largest supply base in Norway. The base is open 24/7 and Saga Fjordbase AS provides services such as packing, labelling and shipping, transport and lifting at the base, loading and unloading of vessels, workshop for heavy machinery, OCTG handling and warehouse, indoor and outdoor storage space, freight forwarding, sea-, road- and air transport.

Click [here](#) to see a status of our shore power equipment.

### WEATHER

Wind	m/s	Direction	Waves	Temperature
2.4	4.9	→	0.1m	14.2°C
SPEED	GUST	EAST		

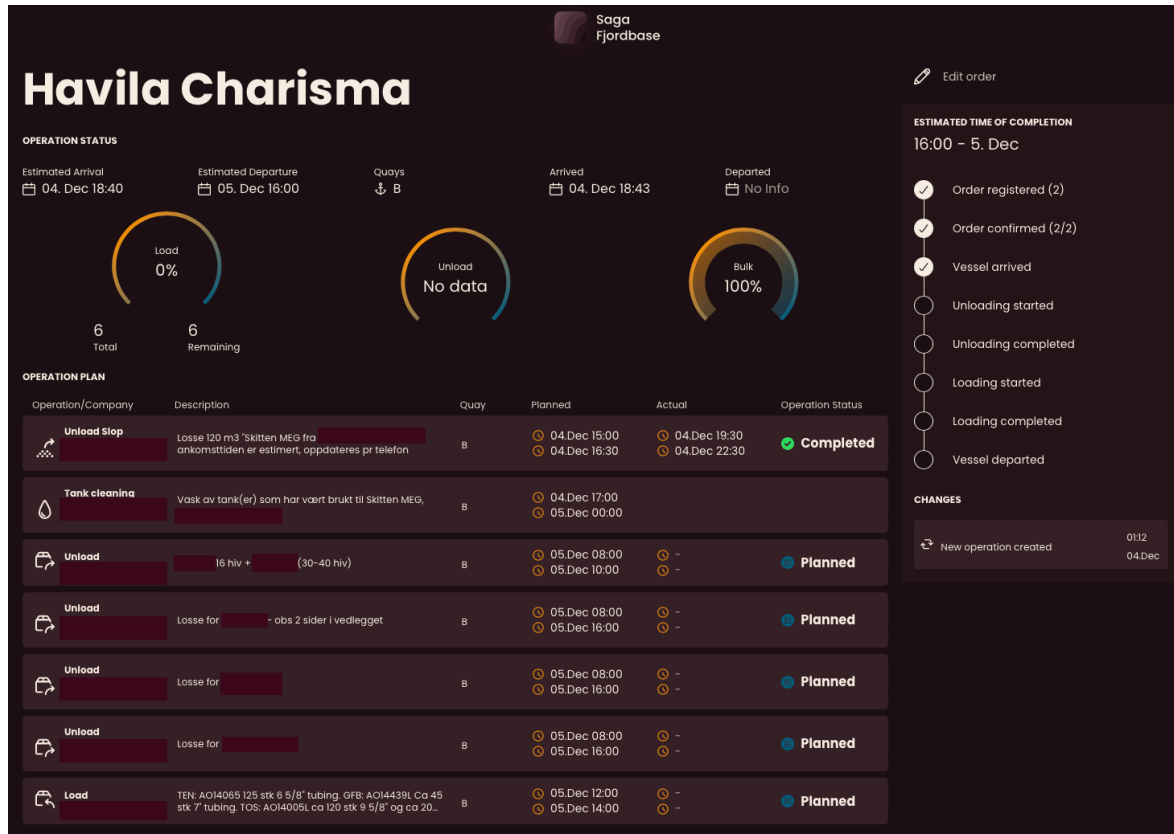
### QUAY OVERVIEW

ARRIVED (7)	EXPECTED (0)	
REM EIR	ATA: 16:50	A
NORMAND NALEY	ATA: 00:15	G
REM EIR	ATA: 13:36	A
NORMAND FALNES	ATA: 19:25	C
HAVILA CHARISMA	ATA: 20:20	B
Amalie	ATA: 00:23	F
Viking Queen	ATA: 05:46	Z

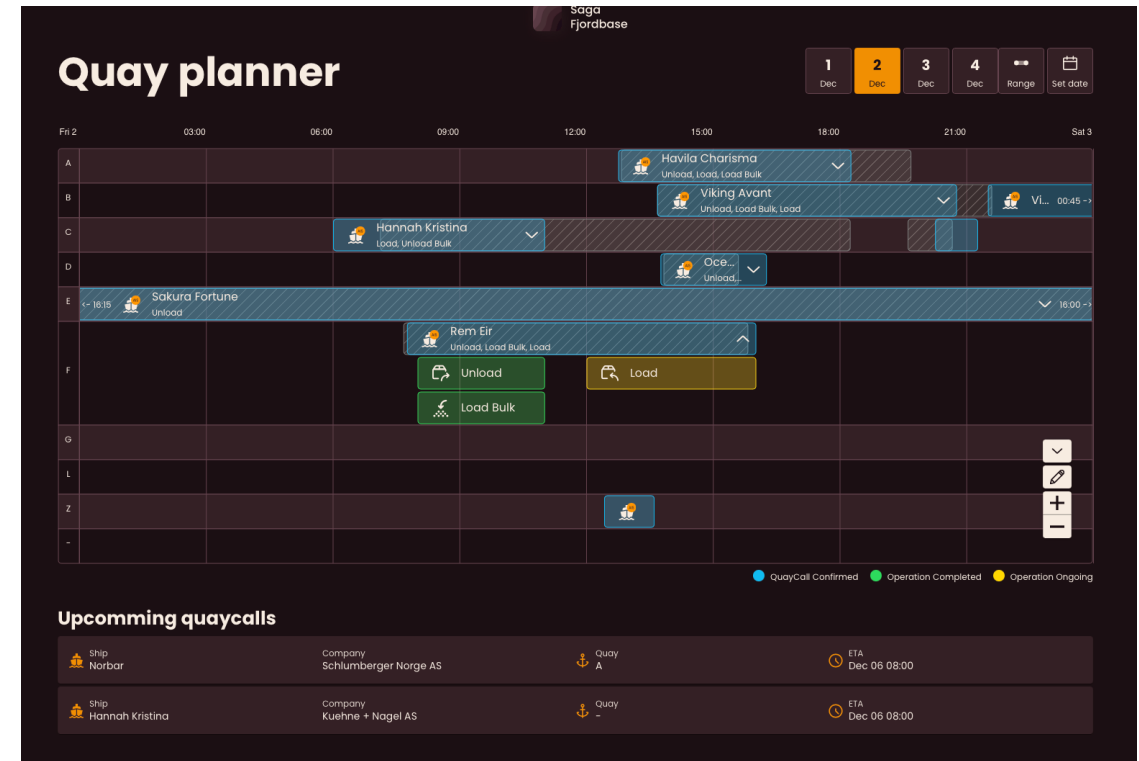
● BUSY  
● AVAILABLE

22.11.2021  
My First Message  
Comes with some text that is readable

# Dashboard



# Kaiplan



# Prosjekt «digital samhandling»

- Samarbeid med Knowit
- Prosjektramme 17,5 mnok
- Prosjektperiode 14 måneder
  - spesifikasjonsarbeid og pilot sept – des 2021
  - kodeløst januar 2022
  - lansering september 2022
- Prosjektgruppe 3 interne ressurser + Knowit
- Scrum metodikk, jobbet i sprinter med design, koding, test og release.
- Prosjekt levert iht. ramme og plan 30/11 – 2022



# Suksessfaktorer

- «win-win» fokus på gevinst for alle parter
- Involvere brukere tidlig og gjennom hele prosessen
- Begrense/unngå sensitive data
- Bruk av «Figma» for å visualisere løsning for brukere underveis. (Design – aksept – kode)
- Liten og dedikert prosjektgruppe
- Tett oppfølging og «hypercare» etter lansering
- Godt forankret i selskapsledelse



# Statistikk etter snart 3 måneder med bruk

21

Ulike firma

104

Unike brukere

292

Anløp

45 437 m<sup>3</sup>

Lastet og losset

281

Ordre

667

Operasjoner

103

Kommentarer  
tilknyttet anløp

5 t

Snitt snutid

# Tilbakemeldinger

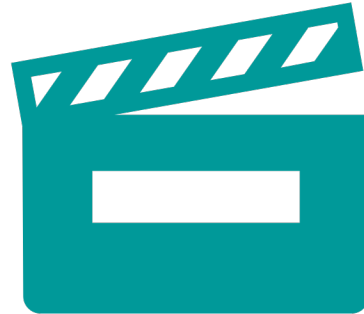


«Vi har ikke opplevd så god innsikt på noen program tidligere. Det er veldig oversiktlig og enkelt i bruk, og gjør planleggingen vår mye enklere»

- Erlend Kvåle, Kuehne Nagel



# Saga Connect



# Takk for meg!

Børge Nordal, leder digitalisering  
Fjord Base Holding

Ta gjerne kontakt!

E-post: [borge.nordal@incgruppen.no](mailto:borge.nordal@incgruppen.no)

Telefon: 47 922 60 503

